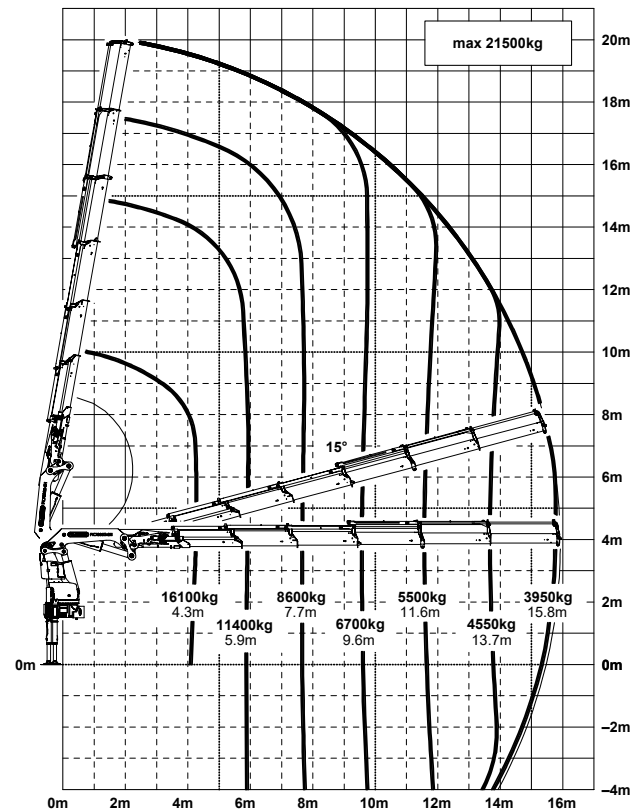


Daten Zugmaschine 08 FH 12 10x4

Gesamtgewicht	40 t
Eigengewicht	25.8 t
Nutzlast	14.2 t
Gesamtlänge	11 m
Gesamthöhe	3.95 m
Brückenlänge	6.1 m
Brückenbreite innen	2.48 m
Brückenhöhe	1.15 m
max. Ladelänge	8 m
Anzahl SBB-Paletten	15

Kombinierbar mit Anhänger

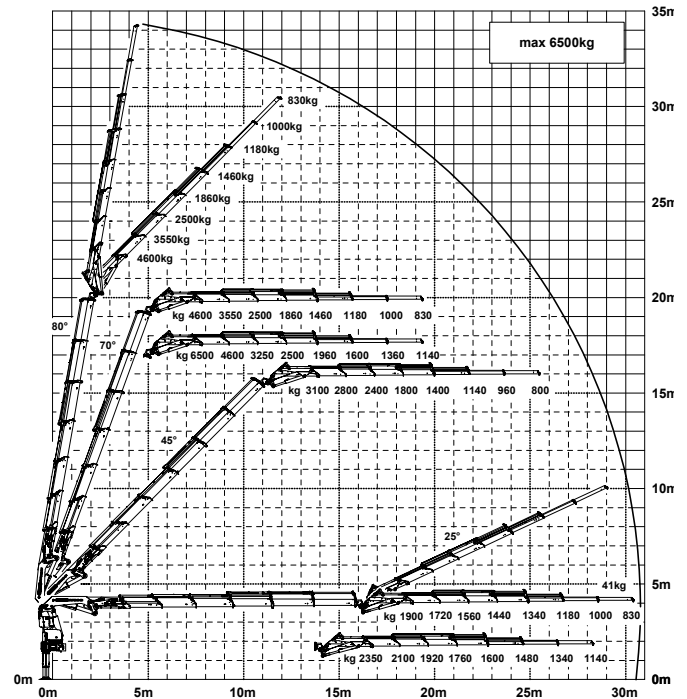


Technische Daten Kran

Reichweite Hauptkran	15.8 m / 3.95 t
Reichweite mit Fly-Jib	28.5 m / 1.14 t
Reichweite mit Handauszügen	30.5 m / 0.83 t
Seilwindenbetrieb	3.5 - 7 t
Anbaugeräte bis	28.5 m



**Arbeitskorb
SUVA geprüft**



**Anbaugeräte / Gebinde: Greiferarbeiten (Schalen / Stein / Holz) und Greifersäge
Personensicherung (SUVA geprüft), Absturzsicherung für Arbeiten in der Höhe**

**Gerne beraten wir Sie persönlich
rund ums Thema Transporte und
Spezialfahrzeuge.**

Walter Meier Transporte AG
Dorfstrasse 26, 5303 Würenlingen
Tel. 056 281 11 88, info@meiertransporte.ch
www.meiertransporte.ch